



MRC
de
Charlevoix-Est

*Concept d'organisation
spatiale*

Légende

Limite de la MRC

Infrastructures de transport

Port de mer

Aéroport régional

Traversier

Route principale

Route secondaire

Traverse

Caractéristiques du milieu

Forestier

Milieu agricole protégé

Milieu agroforestier

Conservation

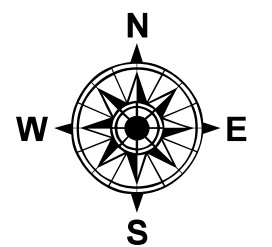
Pôle et axe récréatif

Économie

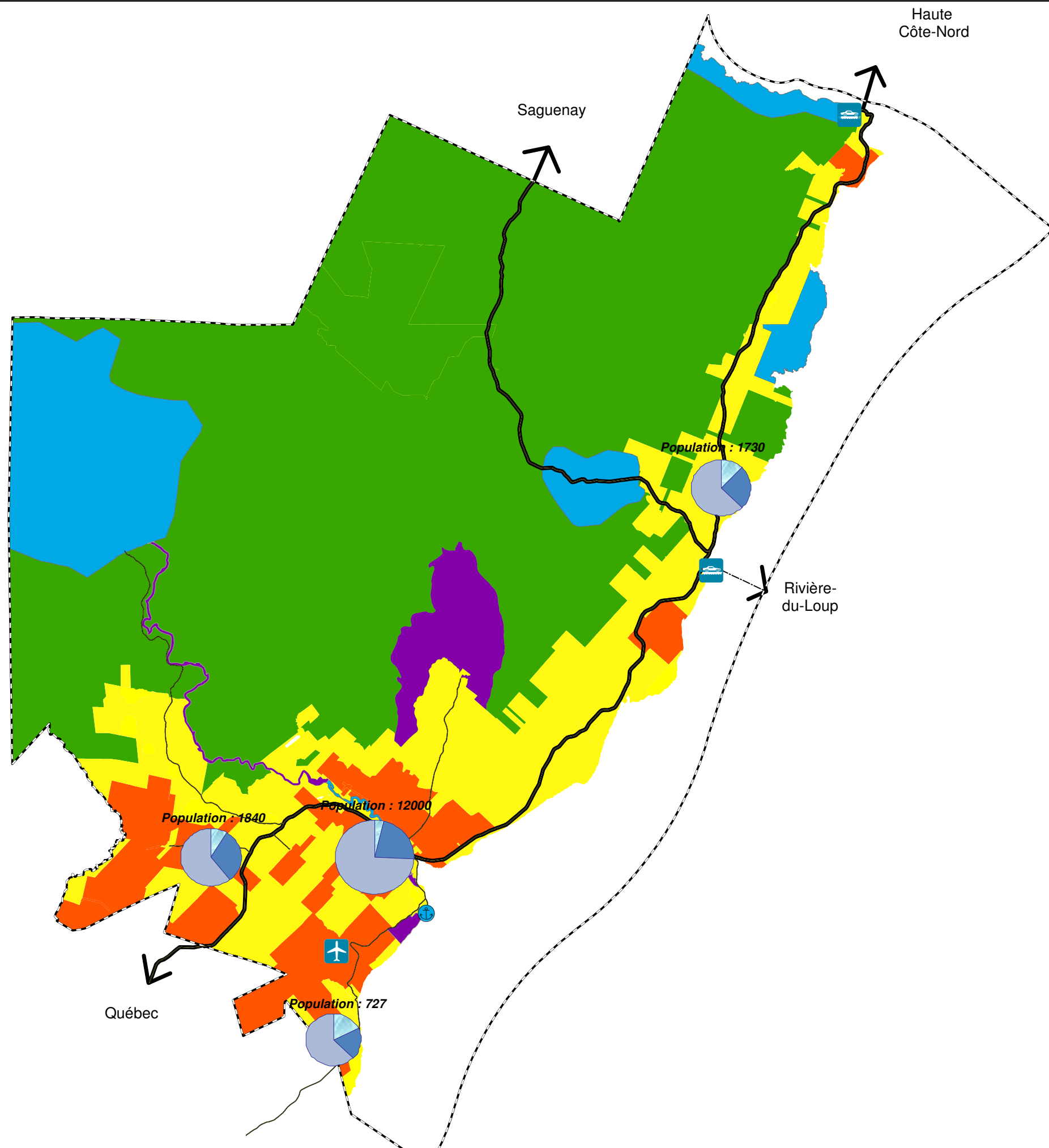
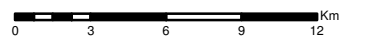
Secteur primaire

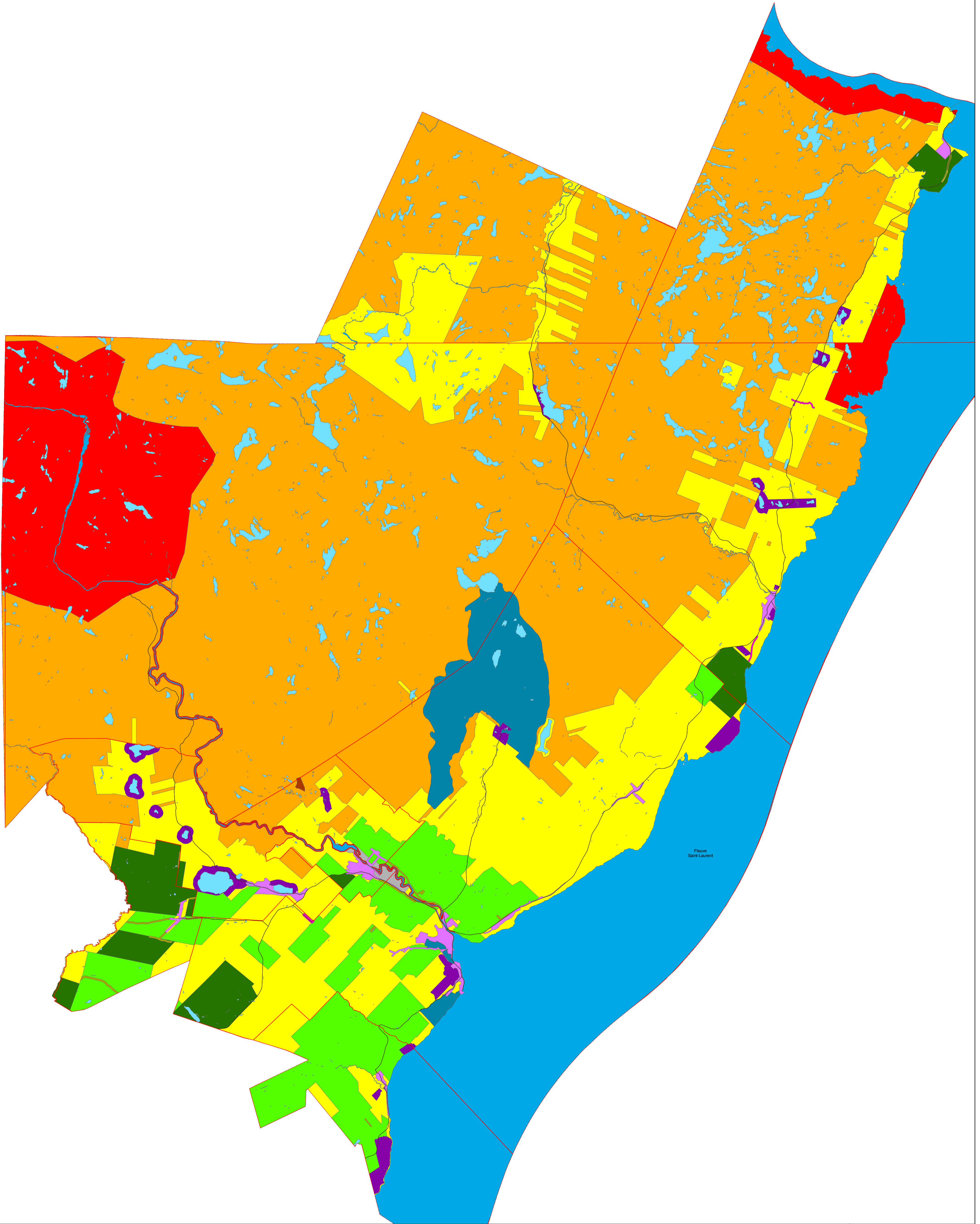
Secteur secondaire

Secteur tertiaire



1:300 000





MRC
de
Charlevoix-Est

Grandes affectations

- Réseau routier (MTQ)
- Limite de la MRC
- Limite municipale

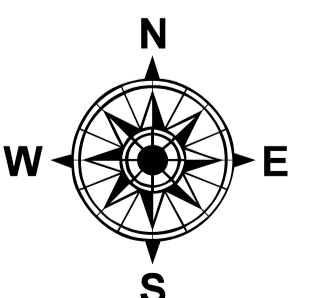
- Hydrographie**
- Cours d'eau
 - Lac

Affectation_2010
description

- Agricole dynamique
- Agricole à dynamiser
- Agroforestière
- Agroforestière villageoise
- Conservation
- Ilot déstructuré
- Industrielle régionale
- Multiressources

- Récréative
- Site d'enfouissement régional
- Urbaine
- Villégiature

Légende



1:110 000

